



SECRETARIO DE OBRAS PUBLICAS Y
HABITAT
ARQ. MARCELO PASCUALÓN

SUBSECRETARIO DE ARQUITECTURA Y
OBRAS PUBLICAS
ARQ. LUCAS CONDAL

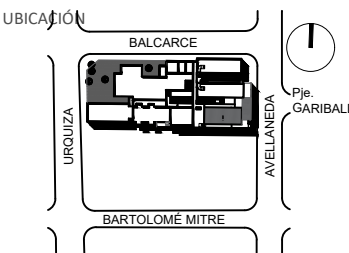
DIRECTOR PROVINCIAL D.I.P.A.I.
ARQ. ANDRÉS FRANCESCONI

SUBDIRECTOR PROVINCIAL D.I.P.A.I.
ROSARIO
ARQ. JOSÉ RABASEDAS

SUBDIRECCION DE PROYECTO
ARQ. NORA DIAZ

COORDINADOR DE PROYECTO
ARQ. SCARANO FAVIO

OBRA
IMPERMEABILIZACIÓN
Y REHABILITACIÓN
HOSPITAL
"DR. ANSELMO GAMEN"
VILLA GOB. GALVEZ - SANTA FE



EQUIPO DE PROYECTO
ARQ.MARIA CECILIA TETTAMANTI
BRENDA BOROVICH
EUGENIO VAN BELLINGEN

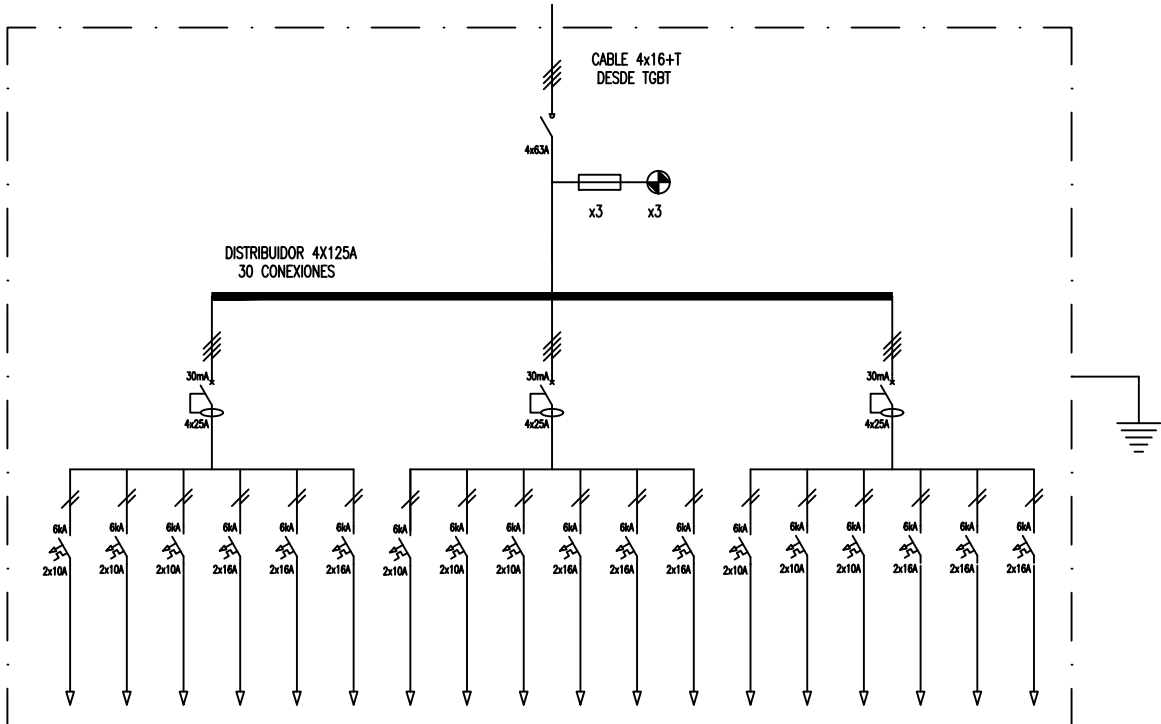
ESPECIALIDAD

PLANO
UNIFILARES - S/E

FECHA 05/2025 ESCALA REVISIÓN 00
DENOMINACIÓN

IE.U03
Todas las medidas se verificarán en obra

TS03
UBICACIÓN: PABELLÓN INTERNACIÓN
CANTIDAD: 1



IL01	C02	C03	CT01	CT02	CT03	C07	C08	C09	C10	C11	C12	C13	C14	C15	C16	C17	C18
R,N	S,N	T,N	R,N	S,N	T,N	R,N	S,N	T,N	R,N	S,N	T,N	R,N	S,N	T,N	R,N	S,N	T,N
62266	62266	62266	62266	62266	62266	62266	62266	62266	62266	62266	62266	62266	62266	62266	62266	62266	62266
2x2.5+T	2x2.5+T	2x2.5+T	2x2.5+T	2x2.5+T	2x2.5+T	2x2.5+T	2x2.5+T	2x2.5+T	2x2.5+T	2x2.5+T	2x2.5+T	2x2.5+T	2x2.5+T	2x2.5+T	2x2.5+T	2x2.5+T	2x2.5+T
ILUM. HABITACIONES 9 Y 10	CIRCUITO EXISTENTE	CIRCUITO EXISTENTE	TOMACORRIENTES HABITACIONES 9 Y 10	POLIDUCTOS HABITACIONES 9 Y 10	POLIDUCTOS HABITACIONES 9 Y 10	CIRCUITO EXISTENTE	CIRCUITO EXISTENTE	RESERVA EQUIPADA	CIRCUITO EXISTENTE	CIRCUITO EXISTENTE	RESERVA EQUIPADA	CIRCUITO EXISTENTE	CIRCUITO EXISTENTE	RESERVA EQUIPADA	CIRCUITO EXISTENTE	CIRCUITO EXISTENTE	RESERVA EQUIPADA

NOTAS:
-LAS TERMICAS DIN TENDRÁN UN PODER DE CORTE MÍNIMO DE 6 kA.
-LAS MARCAS ACEPTADAS DE LOS DISPOSITIVOS DE PROTECCIÓN SERÁN SCHNEIDER, SIEMENS O ABB.

REFERENCIAS

- INTERRUPTOR TERMOMAGNETICO
- INTERRUPTOR DIFERENCIAL
- OJO DE BUEY
- SECCIONADOR FUSIBLE C/ADAPTADOR DIN
- INTERRUPTOR DE POTENCIA COMPACTO CON PROTECCION TERMOMAGNETICA
- CONTACTOR